

2023년
주식회사 바로벤처스의 현황
(2023.1.1. ~ 2023.12.31.)

2024.3

<목 차>

I . 일반현황	1
II . 경영실적	4
III . 재무현황	6
IV . 경영지표	9
V . 리스크 관리	11
VI . 기타 경영현황	13
VII . 재무제표	15
VIII . 기타	15

I. 일반현황

1. 회사현황

회사명	한글	주식회사 바로벤처스	대표자	손 봉 진
	영문	Baro Ventures Co., Ltd		
본점소재지(주소)		서울시 영등포구 영등포로 150, C동 408호(당산동1가, 생각공장 당산)		
수권자본금		500억원	납입자본금	105억원
회사설립일		2020년 9월 10일	상장일	비상장
영위업무		신기술사업금융업 (2020년 12월 23일)		

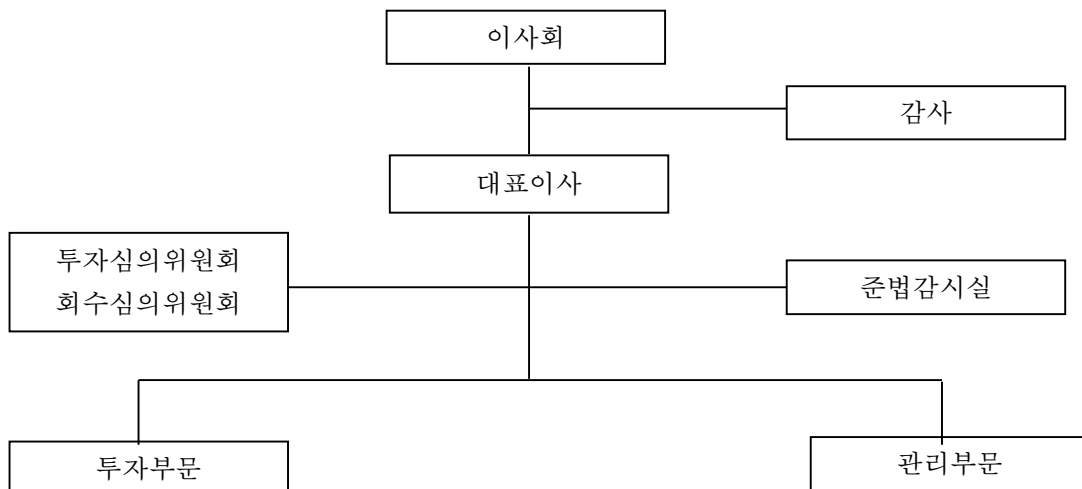
2. 경영방침

- (1) 혁신성장기업의 성장단계별 투자 포트폴리오 운용으로 투자수익 극대화
- (2) 투자단계별 체계적인 리스크관리
- (3) 벤처 생태계의 선순환에 기여하고 함께 발전하는 투자전문회사

3. 연혁추이

- 2020. 09. (주)바로인베스트먼트 설립
- 2020. 12. (주)바로벤처스로 사명 변경
- 2020. 12. 신기술사업금융업 등록
- 2021. 03. 바로신기술투자조합 1호 결성
- 2021. 05. 바로신기술투자조합 2호 결성
- 2021. 07. 바로한양신기술투자조합 1호 결성
- 2021. 11. 바로워크메이트신기술투자조합 1호 결성
- 2022. 04. 바로신기술투자조합 3호 결성
- 2022. 12. 본점 소재지 변경
- 2023. 06. 바로신기술투자조합 4호 결성

4. 조직도



* 준법감시인: 리스크관리업무 겸임

5. 인원

(단위 : 명)

구분	임원		일반직원					사무직 등	합계	직원 외 인원	총계
	상근	비상근	1급	2급	3급	4급	5·6급				
국내	1	3	1	2	2		1		10		10
해외	지점										
	현지법인										
	사무소										
	소계										
합계	1	3	1	2	2		1		10		10

주1) 휴직 및 파견인원 포함

주2) 임원은 감사를 포함하여 상근 및 비상근으로 구분 기재

주3) 등기부에 등기되지 않은 이사 대우는 1급에 포함

6. 임원현황

성명	직위	출생 연월	담당 업무	주요 경력	최초 선임일	최근 선임일	임기 만료일	상근 여부
손봉진	대표이사	1964.05	총괄	(주)KDB캐피탈 (주)바로크레디트	2020.9.10	2023.9.10	2026.9.9	상근
이종호	기타비상무이사	1969.08	-	(주)한국중금 (주)바로크레디트	2020.9.10	2023.9.10	2026.9.9	비상근
최수용	기타비상무이사	1966.05	-	(주)KDB캐피탈 (주)바로크레디트	2020.9.10	2023.9.10	2026.9.9	비상근
오수제	감사	1947.12	감사	(주)KDB캐피탈 (주)바로크레디트	2020.9.10	2023.3.24	2026.03 (6기정기주총)	비상근

주1) 등기임원 대상으로 기재

7. 영업점 현황

영업점명	소재지	전화번호
본점	서울시 영등포구 영등포로 150,C동 408호 (당산동1가, 생각공장 당산)	02-2676-8041

주1) 결산일기준 현재

8. 대주주

(단위: 억원, %)

주주명	금액	지분율
(주)바로크레디트대부	105	100.00%

9. 타법인 주식보유 현황

(단위 : 억원, %)

금융회사					비금융회사				
업체명	업종	출자액	지분율	출자평가액	업체명	업종	출자액	지분율	출자평가액
-	-	-	-	-	-	-	-	-	-

주1) 다음 “가” 또는 “나” 에 해당되는 회사의 주식을 보유하고 있는 경우

가. 독점규제 및 공정거래에 관한 법률 제2조제2호 및 동법시행령 제3조에 의한 기업집단에 소속된 계열회사의 주식(지분율과 무관)

나. 5%이상의 지분을 보유하고 있거나 경영에 영향을 행사하고 있는 회사

10. 배당

(단위 : 원, %)

구분	당해 연도	직전연도
배당율	-	-
주당 배당액	-	-
주당 당기순이익	63	▲126
배당성향	-	-

주1) 배당율 = (당해 연도 결산 후 배당액/당해 연도 평균납입자본금)×100

주2) 주당배당액 = 당해 연도 결산 후 배당액/당해 연도 평균주식 수

주3) 주당당기순이익 = 당해 연도 결산 후 당기순이익/당해 연도 평균주식 수

주4) 배당성향 = (당해 연도 결산 후 배당액/당해 연도 결산 후 당기순이익)×100

II. 경영실적

1. 취급업무별 영업실적(연간 취급액기준)

(단위 : 억원, %)

업종별			당해 연도		직전연도	
			금액	구성비	금액	구성비
카드	신용판매	일시불	-	-	-	-
		할부	-	-	-	-
	현금대출	단기카드대출(현금서비스)	-	-	-	-
		장기카드대출(카드론)	-	-	-	-
	계		-	-	-	-
리스	금융		-	-	-	-
	운용		-	-	-	-
	계		-	-	-	-
할부금융			-	-	-	-
신기술 금융 투자융자	회사분	투자	-	-	7	11.3%
		대출금	-	-	-	-
	조합분	투자	43	100.0%	55	88.7%
		대출금	-	-	-	-
	계		43	100.0%	62	100.0%
콜론			-	-	-	-
할인어음			-	-	-	-
팩토링			-	-	-	-
대여금			-	-	-	-
기타			-	-	-	-
합계			43	100.0%	62	100.0%

주1) 투자액은 투자주식(취득원가)과 투자사채 및 조건부융자의 합

2. 부문별 영업실적

1) 카드이용 현황 (연간 취급액기준)

- 해당사항 없음

2) 리스현황 (연간 취급액기준)

- 해당사항 없음

3) 할부현황 (연간 취급액기준)

- 해당사항 없음

4) 신기술금융현황

① 투자 및 융자현황 (실행액 기준)

(단위 : 억원)

구분	당해 연도			직전연도		
	회사분	조합분	합계	회사분	조합분	합계
투자금액	-	43	43	7	55	62
신기술금융대출금	-	-	-	-	-	-
합계	-	43	43	7	55	62

주1) 투자금액은 투자주식(취득원가)와 투자사채 및 조건부융자의 합

② 신기술사업투자조합 결성현황

(단위 : 억원)

구분		당해연도	직전연도
결성	조합수	5	5
	금액	177	165
해산	조합수	1	-
	금액	32	-

주1) 조합수와 결성금액은 당해연도 말, 직전연도 말 현재 결성되어 있는 조합 기준(누적)

주2) 결성금액은 약정액, 해산금액은 결성당시의 조합 결성금액 기준

③ 신기술사업투자조합의 투자재원 현황 (잔액기준)

(단위: 억원)

구분	당해 연도		직전연도	
	참여기관수	금액	참여기관수	금액
여신금융회사 (자체출자포함)	4	29	7	52
기관투자	-	-	-	-
금융기관	4	27	5	35
일반법인	6	16	6	27
개인	45	58	62	29
기타	1	2	1	4
합계	60	132	81	147

주1) 업무집행조합원으로 집행, 관리하는 투자조합에 대하여만 작성

주2) 기관투자는 연기금 및 정부기관(중소기업청, 미래창조과학부, 산업통상자원부, 기타 정부기관) 정책금융공사, 모태펀드 등을 포함

Ⅲ. 재무현황

1. 요약재무상태표

(단위 : 억원, %)

구분		당해 연도		직전연도	
			구성비		구성비
자산	현금 및 예치금	78	70.3	75	70.1
	유가증권	3	2.7	2	1.9
	대출채권	-	-	-	-
	카드자산	-	-	-	-
	할부금융자산	-	-	-	-
	리스자산	-	-	-	-
	신기술금융자산	28	25.2	29	27.1
	유형자산	-	-	-	-
	기타자산	2	1.8	1	0.9
	자산총계	111	100.0	107	100.0
부채	차입부채	-	-	-	-
	기타부채	2	1.8	-	-
	부채총계	-	-	-	-
자본총계		110	98.2	107	100.0
부채 및 자본총계(총자산)		111	100.0	107	100.0

2. 요약손익계산서

(단위 : 억원)

구분	당해 연도	직전연도
영업수익	12.9	7.6
영업비용	11.2	10.6
영업이익	1.7	-3.0
영업외수익	-	-
영업외비용	-	-
법인세차감전순이익	1.7	-2.9
법인세비용	0.4	-0.3
당기순이익	1.3	-2.6

3 자금조달 현황

(단위 : 억원)

구분		당해 연도	직전연도
부채계정자금조달	차입금	-	-
	회사채	-	-
	기타	-	-
기타	보유유가증권매출	-	-
	유동화자금조달	-	-
	기타	-	-
합계		-	-

주1) 차입금은 단기차입금, 콜머니, 유동성차입금, 장기차입금의 합계임

주2) 회사채는 단기사채, 유동성사채, 사채, 전환사채, 신주인수권부사채, 교환사채의 합계이며, 부채성격을 지닌 신종자본증권은 기타로 산입

주3) 보유유가증권의 매출액은 자산계정의 유가증권을 매각함으로써 조달한 자금임

주4) 자산유동화는 후순위증권 등 자사가 인수한 부분을 제외한 실제 조달금액 기준으로 산정

4. 유가증권 투자현황

(단위: 억원)

구분		당해 연도			직전연도		
		기초장부가액 (A)	시가 (B)	평가손익 (B-A)	기초장부가액 (A)	시가 (B)	평가손익 (B-A)
원화	주식	2	3.4	1.4	1.9	1.9	0
	사채	-	-	-	-	-	-
	국공채	-	-	-	-	-	-
	지방채	-	-	-	-	-	-
	기타	-	-	-	-	-	-
외화증권		-	-	-	-	-	-

주1) 시가(B)는 결산일 기준 시가평가액을 기재

주2) 투자자산에 속하는 유가증권 제외

5. 대손상각 및 대손충당금 적립현황

1) 대손상각현황

(단위: 억원)

구분	당해 연도	직전년도
카드자산	-	-
할부금융자산	-	-
리스자산	-	-
신기술금융자산	-	-
여신성금융자산	-	-

2) 대손충당금 적립현황

(단위: 억원)

구분	당해 연도			직전년도		
	채권총액	적립액	비율(%)	채권총액	적립액	비율(%)
카드채권	-	-	-	-	-	-
할부금융채권	-	-	-	-	-	-
리스채권	-	-	-	-	-	-
신기술금융채권	-	-	-	-	-	-
여신성금융채권	-	-	-	-	-	-

6. 부실 및 무수익여신

- 해당사항 없음.

7. 지급보증 및 기타 현황

- 해당사항 없음.

IV. 경영지표

1. 주요경영지표 현황

(단위 : 억원, %)

구분			당해연도	직전연도
자본의 적정성	조정자기 자본비율	조정자기자본계	109.8	106.2
		조정총자산계	33.4	32.5
		조정자기자본비율	328.6	326.8
	단순자기 자본비율	납입자본금	105	105
		자본잉여금	-	-
		이익잉여금	3	1.6
		자본조정		
		기타 포괄손익누계액	2	-0.1
		자기자본계	110	106.5
		총자산	111	107
		단순자기자본비율	99.1	99.5
자산의 건전성	손실위험도 가중부실 채권비율	가중부실채권 등	-	-
		총채권등	-	-
		손실위험도가중부실채권비율	-	-
	고정이하 채권비율	고 정	-	-
		회 수 의 문	-	-
		추 정 손 실	-	-
		고정이하채권계	-	-
		총채권 등	-	-
		고정이하채권비율	-	-
	연체채권비율	연체채권액	-	-
		총채권액	-	-
		연체채권비율	-	-
	대주주에 대한 신용공여비율	대주주 신용공여액	-	-
		자기자본	-	-
		대주주에 대한 신용공여비율	-	-
	대손충당금 적립비율	대손충당금 잔액	-	-
		대손충당금 최소의무적립액	-	-
		대손충당금적립비율	-	-
수익성	총자산 이익률	당기순이익	1.3	-2.6
		총자산평잔	109.3	108.7
		총자산이익률	1.2	-2.4

	자기자본 이익률	당기순이익	1.3	-2.6
		자기자본	110	106.5
		자기자본이익률	1.2	-2.4
	총자산 경비율	총경비	9.5	9.0
		총자산평균	109.3	108.7
		총자산경비율	8.7	8.3
	수지비율	연간 영업비용	9.5	9.0
		연간 영업수익	12.9	7.6
		수지비율	73.9	118.4
생산성	직원1인당	영업이익	0.3	-0.5
		여신액	-	-

주1) 「여신전문금융업감독업무시행세칙」 <별지 제3호 서식>의 주요경영지표 현황(AC223) 준용

주2) 생산성은 영업이익/직원 수, 총여신액/직원 수로 산출

주3) 직원 수는 직원 외 인원(촉탁, 계약직, 파트타이머 등)을 제외한 인원으로 산출

V. 리스크관리

1. 개요

- 1) 리스크 관리조직의 구성
 - 준법감시인이 리스크관리책임자를 겸하여 상시 또는 정기적으로 리스크 관리를 수행
- 2) 리스크 관리 목적
 - 회사의 경영상 발생 가능한 리스크를 관리함으로써 회사의 건전한 발전을 추구

2. 리스크종류 등

1) 리스크별 관리대상

구분	관리대상	관리부서
신용리스크	거래 상대방의 채무 불이행에 따른 손실위험	투자부문
유동성리스크	자산과 부채의 만기가 불일치 하거나 예상하지 못한 자금유출에 대응하지 못함에 따라 발생하는 위험	관리부문
시장리스크	금리,주가,환율 등 시장지표의 변동으로 인하여 보유자산의 가치가치가 감소할 위험	투자부문
운영리스크	양적 측정이 용이하지 않은 경영전반에 발생하는 비재무적 위험	관리부문

2) 리스크 측정 및 관리방법

- 인식 : 회사 경영 및 조합운영과 관련한 리스크를 파악 및 분석
- 측정 및 평가 : 리스크 유형별로 리스크 측정 및 적정성 여부 평가
- 통제 : 종합적인 리스크현황 및 관리실태를 감시하고 위험관리 정책 및 한도 조정관리

3. 리스크 관련 양식

- 1) 신용카드사 대환대출현황 : 해당사항 없음.
- 2) 할부금융사 가계대출현황 : 해당사항 없음.
- 3) 자산유동화 현황 : 해당사항 없음.
- 4) 자산별자산유동화현황: 해당사항 없음.
- 5) 유동성리스크 관련현황

(1) 정성적 공시

직전회계년도말 현재 회사채 발행 잔액이 없고 자산총액이 1천억원 미만이므로 본 항목을 생략함.

(2) 정량적 공시

가. 감독규정 제16조 제5항에 의한 경영실태평가 유동성 계량지표

(단위: 억원, %)

구분			당해연도	직전연도
유동성	유동성 자산비율	원화 유동성자산	82	76
		원화 유동성부채	0.9	0.5
		원화 유동성비율	9,111	15,200
	즉시가용유동성 비율	즉시가용유동성자산	81	76
		1개월 이내 만기도래 부채	-	-
		즉시가용유동성비율	-	-
	단기조달비중	단기조달잔액	-	-
		총조달잔액	-	-
		단기조달비중	-	-
	발행 채권의 신용 스프레드	신용카드채권 수익률	-	-
		국고채수익률	-	-
		신용스프레드	-	-

주1) 발행채권의 신용스프레드는 신용카드업자에 적용

나. 자산부채 만기구조 및 유동성 갭

(단위: 억원)

구분			7일 이내	30일 이내	90일 이내	180일 이내	1년 이내	2년 이내	2년 초과	합계
자산 (관리 자산 기준)	원 화 자 산	현금과 예치금	78	78	78	78	78	78	-	78
		유가증권	3	3	3	3	3	3	-	3
		카드자산	-	-	-	-	-	-	-	-
		할부금융자산	-	-	-	-	-	-	-	-
		리스자산	-	-	-	-	-	-	-	-
		신기술금융자산	-	-	-	-	-	25	3	28
		대출채권	콜론	-	-	-	-	-	-	-
			할인어음	-	-	-	-	-	-	-
			팩토링	-	-	-	-	-	-	-
			대여금	가계대출금	-	-	-	-	-	-
			기타대출금	-	-	-	-	-	-	-
			소계	-	-	-	-	-	-	-
			기타	-	-	-	-	-	-	-
			소계	-	-	-	-	-	-	-
		기타원화자산	-	-	1	1	1	2	-	2
		원화자산총계	81	81	82	82	82	108	3	111
		외화자산총계	-	-	-	-	-	-	-	-
		자산총계(대차대조표상 자산)	81	81	82	82	82	108	3	111
		난외 파생상품 자산	-	-	-	-	-	-	-	-
		원화자산	-	-	-	-	-	-	-	-
		외화자산	-	-	-	-	-	-	-	-

부채 및 자본	원화 부채 및 자 본	단기차입금	일반차입금	-	-	-	-	-	-	-	-	
			어음차입금	-	-	-	-	-	-	-	-	
			관계회사차입금	-	-	-	-	-	-	-	-	
			기타	-	-	-	-	-	-	-	-	
			소계	-	-	-	-	-	-	-	-	
		콜머니			-	-	-	-	-	-	-	-
		장기차입금			-	-	-	-	-	-	-	-
		사채			-	-	-	-	-	-	-	-
		기타 원화부채			-	1	1	1	1	1	-	1
		부채 소계(원화)			-	-						
		자기자본			-	-	-	-	-	-	110	110
		제충당금			-	-	-	-	-	-	-	-
		원화부채 및 자본(제충당금포함)			-	1	1	1	1	1	110	111
		외화 부채 및 자본			-	-	-	-	-	-	-	-
		부채 및 자본총계(대차대조표상 부채 및 자본)			-	1	1	1	1	1	110	111
자 산 유동화	난외 파생상품 부채	외화 자산			-	-	-	-	-	-	-	
		외화 자산			-	-	-	-	-	-	-	
		국내 ABS			-	-	-	-	-	-	-	
		해외 ABS			-	-	-	-	-	-	-	
		소계			-	-	-	-	-	-	-	
자산과 부채 및 자본의 만기불일치(원화분)			81	80	81	81	81	107	-107	0		
자산과 부채 및 자본의 만기불일치(원화 및 외화)			81	80	81	81	81	107	-107	0		

(3) 규제위반사실

가. 원화유동성부채에 대한 원화유동성자산 비율 위반사실 및 향후 준수계획
- 해당사항 없음

나. 유동성리스크 관련 금융감독원에 제출한 개선계획이 있는 경우 동 개선계획 내용
- 해당사항 없음

Ⅶ. 기타 경영현황

1. 내부통제

1) 감사의 기능과 역할

감사는 회사의 전반적인 내부통제시스템의 적정성과 경영성과를 평가·개선하기 위한 다음의 직무를 수행.

- 내부감사 계획의 수립, 집행, 결과평가, 사후조치, 개선방안 제시
- 회사의 전반적인 내부통제시스템에 대한 평가 및 개선방안 제시
- 내부감사부서장의 임면에 대한 동의
- 외부감사인의 감사활동에 대한 평가
- 감사결과 지적 사항에 대한 조치 확인
- 관계법령 또는 정관에서 정한 사항과 이사회가 위임한 사항의 처리
- 기타 감독기관 지시, 이사회가 필요하다고 인정하는 사항에 대한 감사

2) 감사부서 감사방침 및 감사빈도

(가) 감사방침

- 회사재산의 보호
- 사고의 사전예방
- 효율적이고 합리적인 업무개선 유도
- 조직의 기강 및 기초질서 확립
- 준법주의 확립
- 적발사항의 재발방지를 위한 사후관리 철저
- 직원의 애로 및 건의사항을 수렴하여 해결방안 모색

(나) 감사빈도

- 정기감사 : 정기적인 감사계획에 의거하여 재무, 준법, 업무, 경영 등 기능별로 감사를 실시하여 기능별 프로세스의 유효성 평가, 문제점 적시, 개선방안 제시 등을 포함한 종합감사 보고서를 작성하여 제출하는 방식으로 실시
- 특별감사 : 감사가 필요하다고 인정하는 경우, 사장의 요청이 있는 경우, 감독기관의 지시가 있는 경우 특정사안에 대해서 감사의 재량에 따라 비정기적으로 실시

3) 내부통제 전담조직 및 관리체계

- 이사회 : 효율적인 내부통제체제의 구축 및 운영에 관한 기본방침 결정
- 대표이사 : 내부통제체제의 구축 및 운영에 필요한 제반 사항을 지원하고 적절한 내부통제정책을 수립
- 준법감시인 : 준법감시업무를 수행하고, 내부통제체제의 운영실태에 대한 모니터링 및 이와 관련한 문제점과 미비사항에 대한 개선·시정요구 등 내부통제체제를 총괄
- 임직원 : 직무를 수행함에 있어서 자신의 역할을 이해하고 금융관련 법규 및 내부통제 규정 등 관련규정을 충실히 이행
- 감사 : 경영에 관한 제반활동이 적정하게 운영되고 있는지 독립된 입장에서 감사

4) 준법감시인의 역할 및 기능

- 내부통제제도에 관련된 내부통제규정 등의 제정·개폐
- 내부통제제도 운영실태에 대한 모니터링 및 미비점 개선 시정
- 임직원의 위법·부당행위에 대한 대표이사에 보고 및 제재요청
- 임직원의 법규준수 및 내부통제와 관련한 정보수집
- 이사회, 경영진, 유관부서에 대한 지원 및 자문
- 대외적 업무에 대한 준법성 사전 감시
- 내부통제 및 법규준수 등과 관련하여 정기적인 교육
- 임직원 윤리강령의 제정 및 세부 실천방안 마련
- 소비자보호업무에 관한 민원처리내용 및 경영공시내용의 적정성 점검 등
- 감독당국 및 감사조직과의 협조, 지원
- 외부법률자문에 관한 내부적 검토
- 그외 내부통제외 관련한 업무 전반
- 기타 이사회 또는 대표이사가 별도로 정하는 사항

2. 기관경고 및 임원문책 현황

해당사항 없음

VII. 재무제표

1. 감사보고서

- 별첨의 감사보고서 참조

VIII. 기타

1. 민원현황 : 해당사항 없음.

2. 주요 용어해설

용어	내용(용어해설 및 주요산식)	관련페이지
자본적정성 지표		
1) 조정자기자본비율	조정자기자본/조정총자산 x 100	9
2) 단순자기자본비율	자기자본/총자산 X 100	9
건전성 지표		
1) 손실위험도가중부실채권비율	가중부실채권등/총채권 X 100	9
2) 고정이하채권비율	고정이하분류채권등/총채권등 X 100	9
3) 연체채권비율	연체채권/총채권등 X 100	9
4) 대주주에 대한 신용공여비율	신용공여액/직전분기말 자기자본 X 100	9
5) 대손충당금 비율	대손충당금잔액/대손충당금요적립액 X 100	9
수익성 지표		
1) 총자산순이익율	당기순이익/총자산(평균) X 100	9
2) 자기자본이익율	1년간 당기순이익/ 1년간 자기자본(평균) X 100	10
3) 총자산경비율	총경비/총자산(평균) X 100	10
4) 수지비율	영업비용/영업수익 X 100	10
생산성 지표		
1) 직원1인당 경상이익	영업이익/직원수	10
2) 직원1인당 여신액	총여신액/직원수	10
유동성 지표		
1) 원화유동성자산비율	원화유동성자산/원화유동성부채 X 100	12
2) 즉시가용유동성비율	즉시가용유동성자산/1개월 이내 만기도래부채 X 100	12
3) 단기조달비중	단기조달잔액/총조달잔액 X 100	12